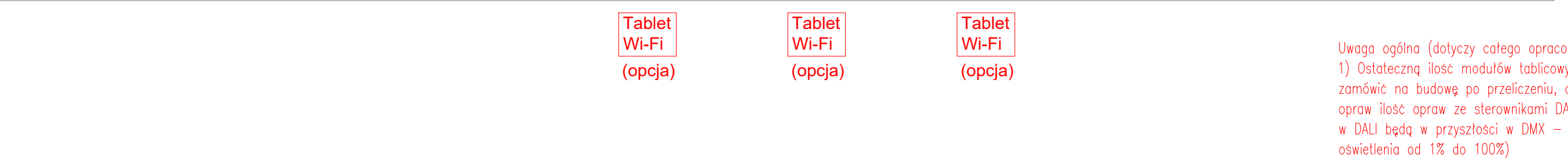
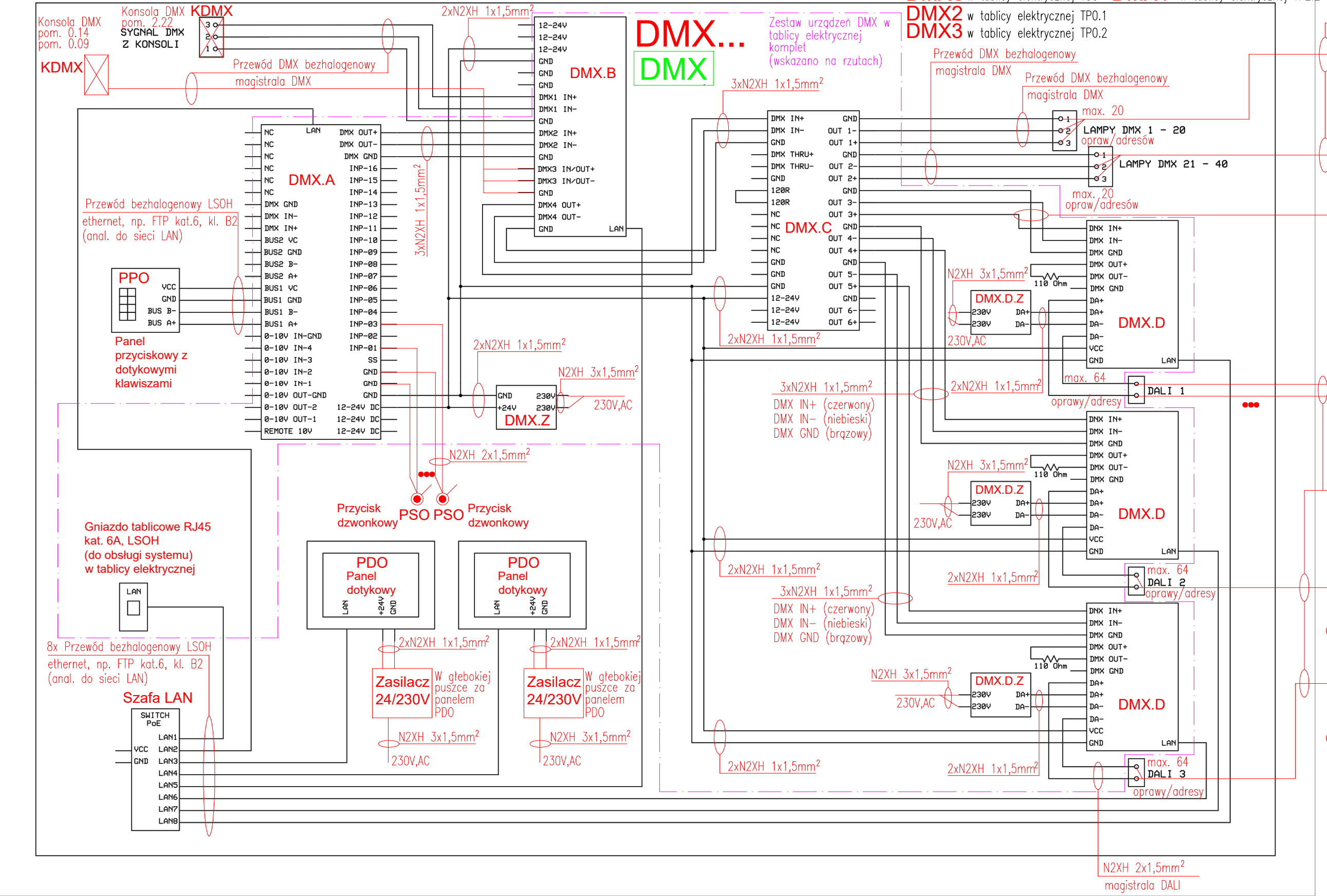
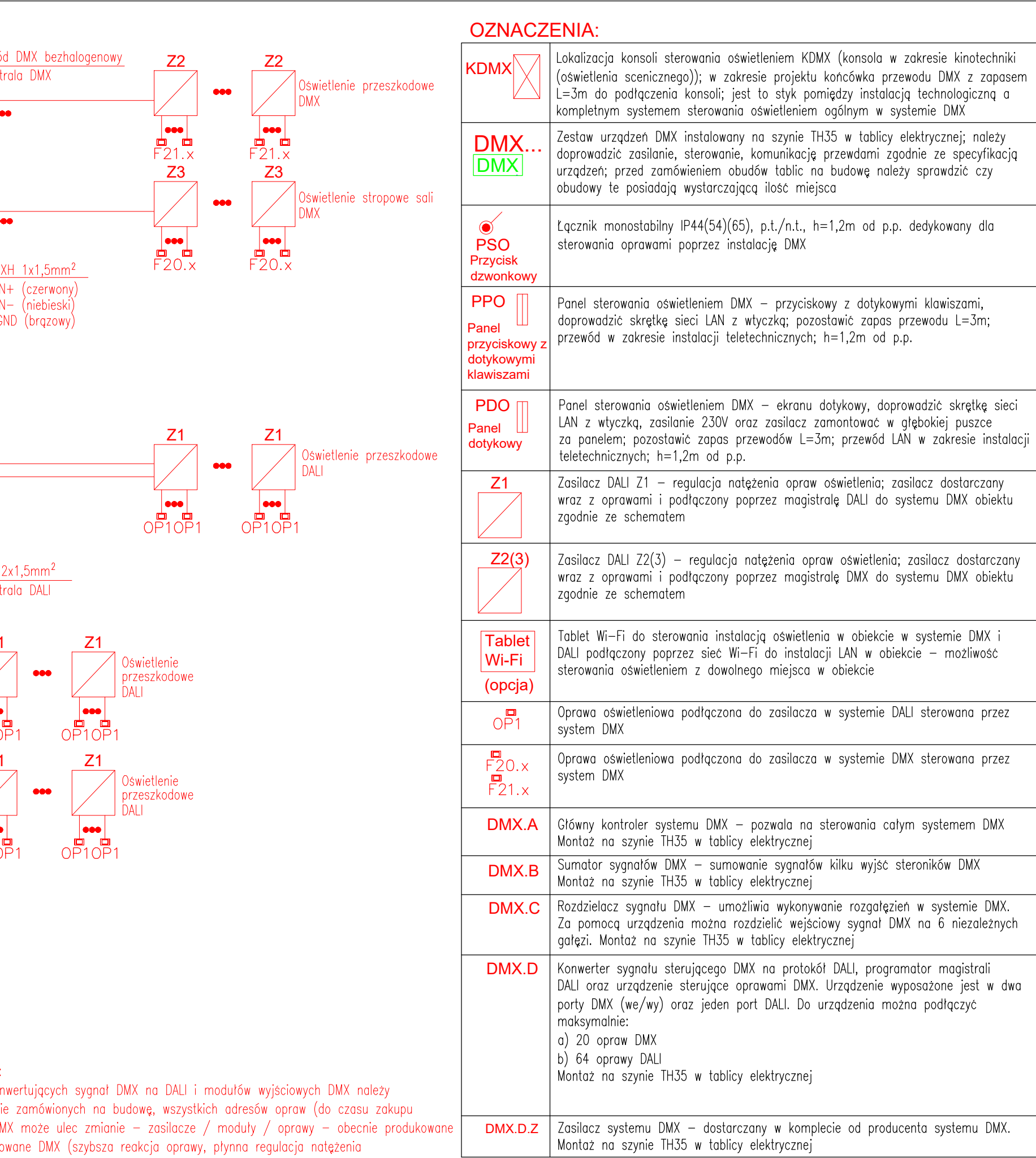


SCHEMAT SYSTEMU STEROWANIA OŚWIETLENIEM DMX



TN-S Samoczynne wyłączenie zasilania/wyłłączniki różnicowoprądowe



DMX1	Zestaw urządzeń DMX instalowany na szynie TH35 w tablicy elektrycznej TP.0
DMXS	Zestaw urządzeń DMX instalowany na szynie TH35 w tablicy elektrycznej TSC
DMX2	Zestaw urządzeń DMX instalowany na szynie TH35 w tablicy elektrycznej TP0.1
DMX3	Zestaw urządzeń DMX instalowany na szynie TH35 w tablicy elektrycznej TP0.2
DMXW	Zestaw urządzeń DMX instalowany na szynie TH35 w tablicy elektrycznej TWID-1
DMX4	w tablicy elektrycznej TP2.2

Uwaga ogólna (dotyczy całego opracowania):

- w obiekcie występuje następujące sterowanie oprawami oświetlenia:
 - strefy wspólne wewnątrz obiektu, strefy reprezentacyjne, komunikacje, toalety ogólnodostępne dla widzów – system DMX (poprzez oprawy DMX / zasilacze do opraw DMX / oprawy DALI / zasilacze do opraw DALI) – portier / administrator obiektu może po opuszczeniu obiektu przez widzów wyłączyć oświetlenie w całym obiekcie zdalnie (ustawiona scena świetlna na panelu DMX)
 - iluminacja obiektu i oświetlenie zewnętrzne – system DMX (poprzez oprawy DMX / zasilacze do opraw DMX / oprawy DALI / zasilacze do opraw DALI) – portier / administrator obiektu może włączyć oświetlenie zewnętrzne poprzez wybraną scenę na panelu DMX.Z (pom. 0.16 Kasa / pom. 0.03 Portiernia) lub włączyć scenę z zegarem astronomicznym zaprogramowanym w systemie DMX
- sterowanie oprawami – za pomocą zaprogramowanych scen w systemie sterowania oświetleniem DMX – możliwe strefowanie oraz regulacji natężenia wybranych opraw po ułożeniu pełnego okablowania
- w przypadku braku możliwości wejścia przewodami na zaciski aparatury modułowej / zasilaczy – należy przewidzieć zastosowanie listew zaciskowych / końcówek redukcyjnych dla przewodów / kabli / dodatkowych obudów z listwami zaciskowymi
- wszystkie przejścia oprowadzania na elewację / przez stropy / posadzki obiektu – należy zabezpieczyć przeciwwilgociowo – masą odpowiednią uzgodnioną z Projektantem Konstrukcji / Wykonawcą części budowlanej obiektu
- tablice elektryczne należy zamawiać w wersji zamykanej na klucz
- w przypadku braku wbudowanego sterownika DMX w opowie zastosować moduł tablicowy DMX.D
- zaleca się stosować w obiekcie oprawy z wbudowanymi modułami DMX / DALI – preferowane DMX (płynna regulacja natężenia od małych wartości (zalecane przede wszystkim na scenie i widowni teatru – sterowanie nadzórne przez operatora świateł w systemie DMX)

TN-S Samoczynne wyłączenie zasilania/wyłłączniki różnicowoprądowe

Remont, przebudowa i nadbudowa budynku Sceny Kameralnej Teatru Polskiego we Wrocławiu	
ul. Świdnicka 28, 50-068 Wrocław	
Inwestor Teatr Polski we Wrocławiu ul. G. Zapolskiej 3 50-032 Wrocław	
Stadium PROJEKT WYKONAWCZY	
Rysunek SCHEMAT SYSTEMU STEROWANIA OŚWIETLENIEM	
Skala 1:100	Nr rys.
Data lipiec 2024	E.01.1
INSTALACJE ELEKTRYCZNE	
Opis	mgr inż. Krystyna Stancik 172/DOŚ/09 Nr uprawnień Podpis
Wykonanie	mgr inż. Maria Pawlik 255/81/WBPP Nr uprawnień Podpis

„Sound & Space” Sp. z o.o.
60-682 POZNAN
Ul. W. BIEGAŃSKIEGO 61A
Tel./Fax.: (061) 825-65-27
sound@space.pl